



Artpenteurs



Proposé par :

Destination Coeur de Flandre

Ce document a été généré automatiquement grâce à Cirkwi, la solution de référence pour structurer, enrichir et diffuser vos données touristiques.

Point de départ

📍 Rue du Pontceau, 59850 Nieppe

📍 Lat : 50.701853 Lng : 2.860447

Informations techniques



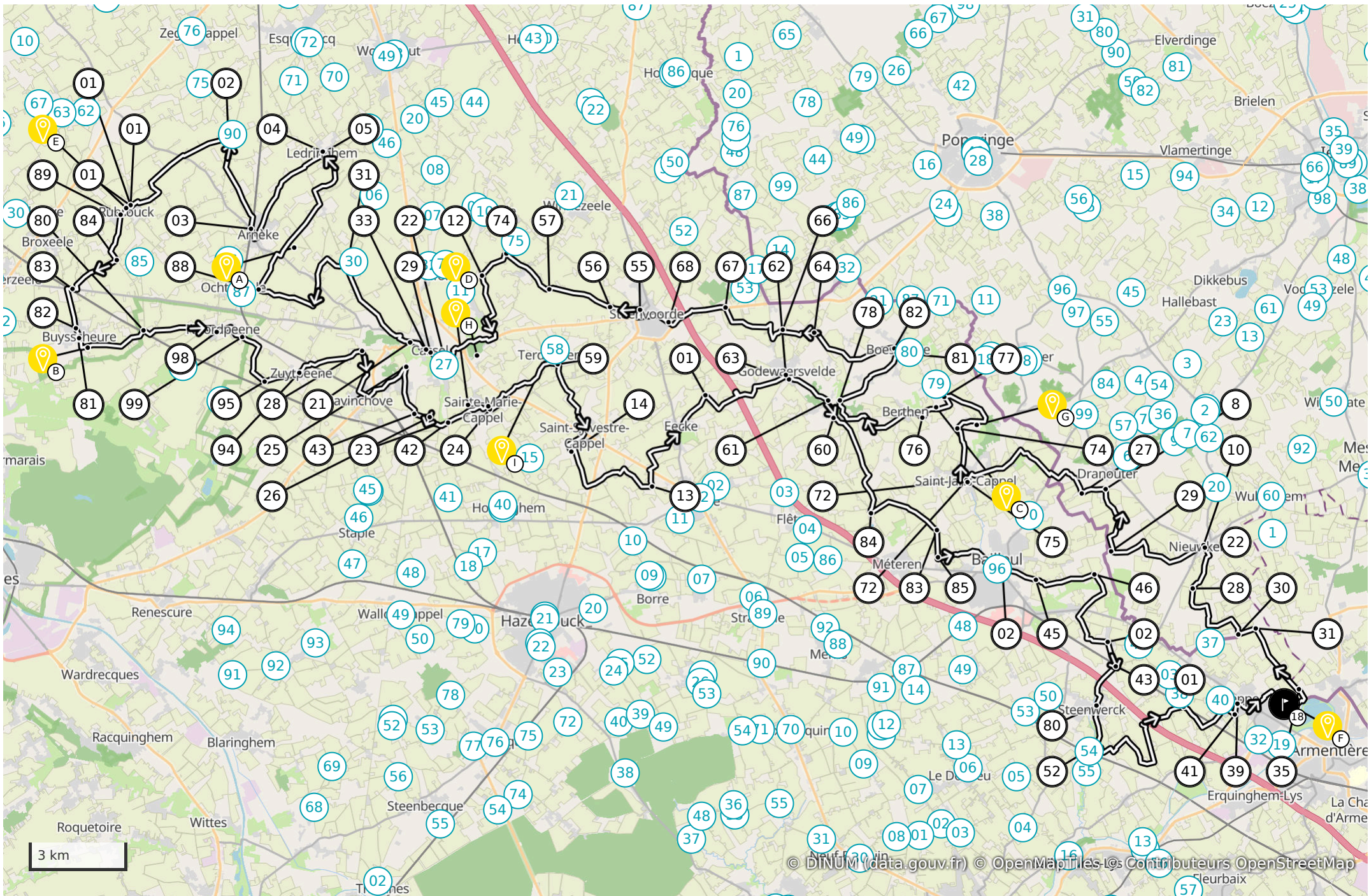
↔ Distance
152,1 km

↗ Deniv. pos.
1238 m

↘ Deniv. neg.
1238 m

↑ Alt. max.
165 m

↓ Alt. min.
14 m

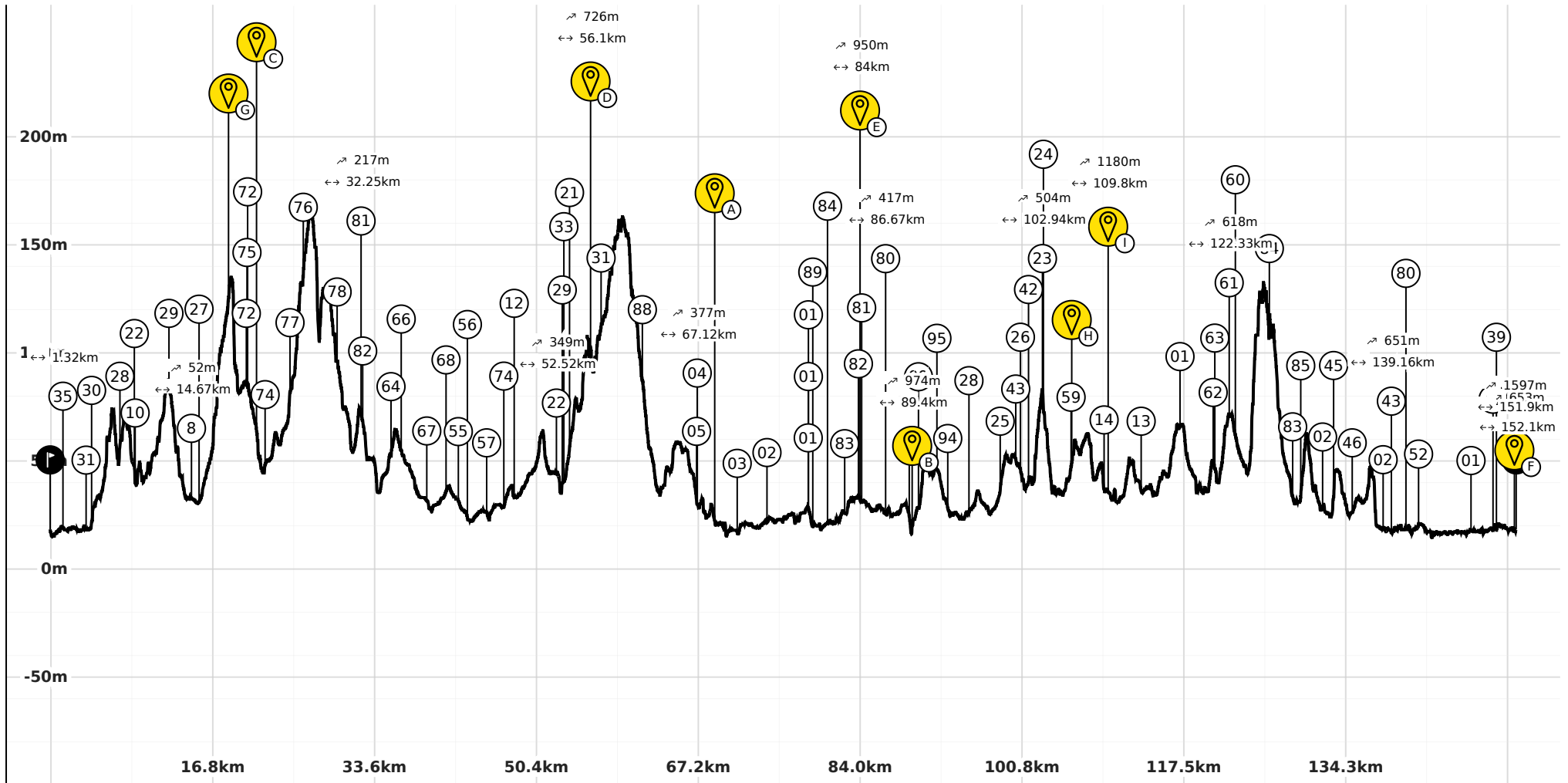


Artpenteurs - Mis à jour le 15/06/2026 par Destination Coeur de Flandre et généré par www.cirkwi.com. Ce circuit vous est fourni à titre indicatif. Cirkwi ne certifie pas la fiabilité des informations contenues 2 / 10 dans les textes, cartes, photos ou itinéraires.

Légende (Carte et profil altimétrique)

 Point de départ  Point d'arrivée  Panneau point-noeud  A voir  Itinéraire

Profil altimétrique



Infos parcours et Points d'intérêt



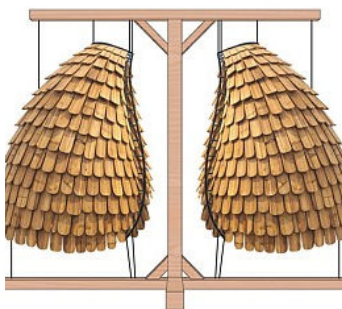
Festival Artpenteurs Aérogoaire

Art et musées Par Destination Coeur de Flandre



Dans le cadre du Festival Artpenteurs, du 1er juin au 31 octobre 2026. L'œuvre en bois évoque un poumon stylisé géant (3 mètres de haut et 4 mètres de large) composé de deux formes semi-circulaires ouvertes. Des lamelles de bois fixées sur une structure métallique viennent s'ouvrir au gré du vent, dans un mouvement de respiration. A travers ce mécanisme respirant, l'air devient matière et le vent agit comme force sculpturale. La nuit, le dispositif prend une autre dimension, éclairé de l'intérieur par des projecteurs LED solaires. L'œuvre se présente comme une machine anti-industrielle : elle ne produit pas d'énergie, mais libère un mouvement naturel. L'œuvre n'exploite pas l'air, elle le restitue. Conseil de visite : privilégiez les jours de vent pour voir l'œuvre s'animer ! L'artiste Réka Szabó est une artiste plasticienne et conceptuelle originaire de Transylvanie. Ses œuvres contemporaines interrogent le lien entre l'existence humaine et le monde, suggérant que nous ne faisons qu'un avec notre environnement — un environnement qu'il nous appartient de préserver.

📍 6 Chemin de Zermezele, 59285, ARNEKE
📍 Lat : 50.8283646 Lng : 2.4275147



© reka szabo



© coeurdeflandreaagglo

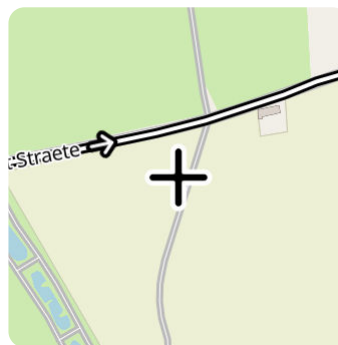


© portre_reka_szabo



Festival Artpenteurs Balade impressionniste

Art et musées Par Destination Coeur de Flandre



Dans le cadre du Festival Artpenteurs, du 1er juin au 31 octobre 2026. L'œuvre Et si vous entriez dans un tableau impressionniste ? À l'image du regard des peintres, Ninette Koning met en avant la richesse des couleurs de la nature. Sur 20 mètres de long, des voiles d'organza colorés habillent les arbres* d'un sentier typique du bocage flamand. La lumière du soleil et le vent animent les étoffes et transforment ainsi le lieu en un espace intimiste, presque magique. *L'installation des tissus est suffisamment lâche pour respecter la croissance naturelle de l'arbre et son microcosme. L'artiste Ninette Koning est une artiste néerlandaise dont la démarche s'inscrit au croisement de la matière, de la nature et de leurs interactions. À travers ses installations et sculptures, elle met en évidence un équilibre délicat entre développement naturel et intervention humaine. Son travail transforme ainsi les paysages en espaces vivants, sensibles et en constante évolution.

📍 Langhemast Straete, 59285, BUYSSCHEURE
📍 Lat : 50.8007 Lng : 2.33719



© ninette koning



© coeurdeflandreagglo



© nk_ninette_koning



Festival Artpen-teurs Giant

Art et musées Par Destination Coeur de Flandre



Dans le cadre du festival Artpen-teurs du 1er juin au 31 octobre 2026 Avec "Giant", l'artiste représente "un géant des Flandres", une race de lapin de grande taille. Recouverte de peinture phosphorescente, la silhouette du lapin se révèle dans l'obscurité, tandis que sa structure, recouverte d'un gris anthracite, s'efface visuellement la nuit. Ce jeu entre apparition et disparition interroge la perception du paysage, transformé en espace de représentation, entre réalité, imaginaire et mémoire du territoire. L'artiste Alfonso, Paul et les autres est un artiste solo qui se présente comme un collectif fictif. Cette identité multiple lui permet d'explorer différents styles et registres dans un même univers. Son travail mêle dessin et installation pour créer des environnements immersifs, colorés et foisonnants, souvent teintés d'ironie. Il réalise des dessins sur bois qu'il découpe ensuite pour les transformer en éléments de décor qui révèlent volontairement leurs coulisses : structures visibles, imperfections, traces de fabrication.



© antoine_bricaud



© coeurdeflandreagglo



© eilio studio

📍 760 Rue du Purgatoire, 59299, BOESCHEPE
📍 Lat : 50.7842457 Lng : 2.708286



Festival Artpeinteurs Sédiment de Lumière

Art et musées Par Destination Coeur de Flandre



Dans le cadre du Festival Artpeinteurs, du 1er juin au 31 octobre 2026. L'œuvre "Sédiment de lumière", l'artiste déploie sur le site du Mont des Récollets à Cassel une coulée orangée, qui s'étire dans le paysage, soulignant les reliefs, au pied des arbres. Cette ligne sinueuse semble émerger du sol, comme un dépôt minéral ou une matière organique. Cette impression est intensifiée par le choix de la teinte qui évoque les terres, les argiles, mais aussi les briques flamandes. Fabriquée à partir de sacs de pommes de terre en plastique, thermoformés et cousus, l'œuvre interroge ainsi la persistance des matières et notre responsabilité écologique. L'artiste Laurence Aellion est une artiste plasticienne qui, à partir de déchets plastiques issus de la vie quotidienne, assemble ces matériaux pour donner naissance à des formes proches du vivant. Elle met ainsi en lumière le contraste entre la durabilité quasi infinie des matières produites par l'homme et la fragilité des écosystèmes naturels.

📍 2774 Chemin du Grooten Vrouwe, 59670, CASSEL
📍 Lat : 50.7985237 Lng : 2.5074722



© laurence aellion



© coeurdeflandreagglo



© photo_laurence_aellion



Festival Artpeinteurs Z.A.D Zone à Défendre

Art et musées Par Destination Coeur de Flandre



Dans le cadre du Festival Artpeinteurs, du 1er juin au 31 octobre 2026. L'œuvre Olivier Thomas transforme les douves de la mairie de Rubrouck en y installant un ballet d'ailerons de requins colorés. À la fois poétique, ironique et politique, l'œuvre, en réactivant symboliquement les douves (anciens dispositifs défensifs) interroge ce que signifie aujourd'hui défendre une institution démocratique. Les requins, figures ambiguës, oscillent entre protection et menace : ils peuvent représenter à la fois une défense contre un danger extérieur et l'image d'un pouvoir replié sur lui-même. Le rose apporte du contraste avec le végétal et rend l'œuvre plus symbolique et contemporaine. En détournant la notion de Z.A.D. (Zone à Défendre), l'artiste propose une réflexion contemporaine sur l'engagement, la résistance et les limites du pouvoir. L'artiste Olivier Thomas propose des scénographies extérieures in situ qui explorent une question centrale : l'avenir de l'humanité. À travers ses installations, il développe un univers inspiré de la science-fiction, des dystopies et de l'imaginaire spatial. Son travail constitue une réflexion à la fois poétique et critique sur notre condition et nos futurs possibles.

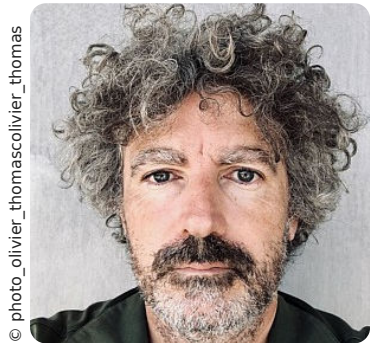
📍 146 Contour de l'Église, 59285, RUBROUCK
📍 Lat : 50.8392815 Lng : 2.3539858



© olivier thomas



© coeurdeflandreagglo



© photo_olivier_thomascollivier_thomas



Festival Artpenteurs Résurgence

Art et musées Par Destination Coeur de Flandre



Dans le cadre du Festival Artpenteurs, du 1er juin au 31 octobre 2026
 Inspirée par l'histoire du site, l'œuvre évoque la transformation du paysage, entre ancienne extraction d'argile et retour de l'eau. Les trois gouttes filaires, de tailles différentes, sont réalisées en acier blanc photoluminescent, révélant un halo discret, à la nuit tombée.

 Les artistes

 Le duo SaBéPat conçoit des œuvres monumentales inspirées des paysages, des récits et de la mémoire des territoires. Mêlant matériaux durables et lumière, leurs installations investissent l'espace public pour offrir un regard poétique sur les lieux du quotidien.

- 📍 Rue du Pontceau, 59850, NIEPPE
- 📍 Lat : 50.7040635 Lng : 2.8565341



© patrick-charbonnier-resurgence



© coeurdeflandreagglo

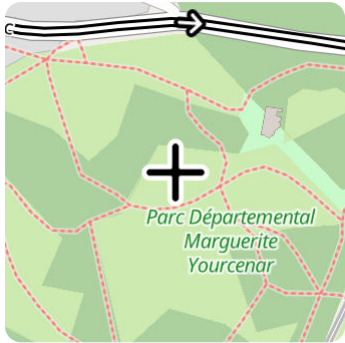


© sabetpat_photo



Festival Artpenteurs Du Mont Noir au Mont Rouge

Art et musées Par Destination Coeur de Flandre



Dans le cadre du Festival Artpenteurs du 1er juin au 31 octobre 2026 L'œuvre s'inspire des chemins de balade autour du parc de la villa Yourcenar, près de la frontière franco-belge. Cette ligne d'acier bleu en suspension matérialise le parcours qui traverse la frontière et crée un lien entre territoires. La forme et la couleur bleu encre rappellent des lignes d'écriture, écho délicat à la poétesse Marguerite Yourcenar. L'artiste Pierre-Alexandre Rémy développe une pratique de la sculpture centrée sur l'expérience du paysage et de la marche, à travers des lignes d'acier cintré qui traduisent des parcours. Son travail, inspiré de la promenade comme expérience poétique, cherche à condenser le temps, le mouvement et les émotions du paysage en une forme sculpturale.

📍 2145 D318, 59270, SAINT-JANS-CAPPEL

📍 Lat : 50.7793312 Lng : 2.7260498



© pierre-alexandre-remy



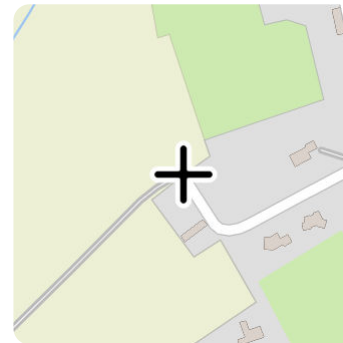
© coeurdeflandreagglo

© par_54etangs_d_art2023-pierre-alexanc



Festival Artpenteurs Un engrenage dans le paysage

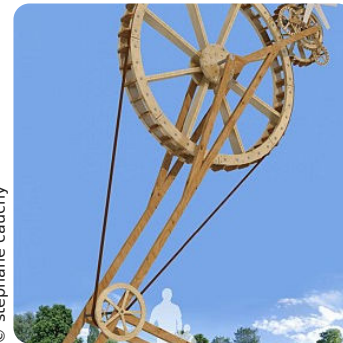
Art et musées Par Destination Coeur de Flandre



Dans le cadre du Festival Artpenteurs, du 1er juin au 31 octobre 2026. L'œuvre "Un engrenage dans le paysage" est une grande roue dentée de trois mètres de diamètre, perchée à cinq mètres de hauteur sur une structure en bois. Actionnée par un système d'engrenages ou directement par le public via une commande manuelle, la sculpture entre en mouvement. Visuellement, elle rappelle les engins agricoles des siècles précédents ou encore les mécanismes des moulins qui parsèment le territoire du Coeur de Flandre. À la fois ludique et contemplative, l'œuvre interroge notre rapport au temps, à la technique et à l'intervention humaine dans la transformation des paysages dits naturels. A ne pas manquer : profitez du point de vue imprenable sur le Mont Cassel. L'artiste Stéphane Cauchy développe des installations autonomes, mêlant mécanique et mouvement. Ses œuvres interrogent le temps, qu'il cherche à rendre visible et à perturber, tout en révélant la fragilité des systèmes et la dimension poétique du hasard et du mouvement.

📍 323 Petit Chemin d'Oxelaëre, 59670, SAINTE-MARIE-CAPPEL

📍 Lat : 50.7848932 Lng : 2.5035164



© stéphane cauchy



© coeurdeflandreaggllo



© portrait-stephane-cauchy



© cyrille andré



© coeurdeflandreaggllo



© cyril_andre_terdeggheme_ca_isdg_dimitr



Festival Artpen-teurs Le sommeil du géant

Art et musées Par Destination Coeur de Flandre



Dans le cadre du Festival Artpen-teurs, du 1er juin au 31 octobre 2026. "Le Sommeil du Géant" est une sculpture monumentale de 7,5 m de long, installée dans le jardin public de Terdegghem. Ce géant qui semble de roche est en réalité une structure métallique recouverte de fibre de verre et de ciment. Figé dans une posture paisible, cette figure évoque une présence mythique, à la fois protectrice et vulnérable. Accessible au public, l'œuvre devient un espace d'expérience où l'on peut s'installer et se laisser aller à la rêverie. L'artiste Cyrille André développe des sculptures monumentales centrées sur la condition humaine. Ses figures, souvent épurées et universelles, explorent les notions de vulnérabilité, de force et de résilience. En dialogue avec les lieux et les matériaux, son travail interroge le lien de l'humain à la nature, à l'histoire et aux récits mythiques.

📍 10 Rue Mahieux, 59114, TERDEGHEM

📍 Lat : 50.7988388 Lng : 2.538319

Feuille de route ☒

18 0.00km	→ 35 1.32km	→ 31 2.40km	→ 30 2.94km	→ 72 1.80km	→ 74 2.59km	→ 77 24.88km	→ 76 26.27km	→ 3.50km
28 7.23km	→ 22 1.50km	→ 10 0.08km	→ 29 3.51km	→ 81 2.48km	→ 81 32.25km	→ 82 32.43km	→ 64 35.36km	→ 1.06km
8 14.67km	→ 27 0.78km	→ 72 4.91km	→ 75 0.07km	→ 67 2.65km	→ 67 39.08km	→ 68 41.07km	→ 55 42.35km	→ 0.94km

1 / 7

2 / 7

56 43.29km	→ 57 2.00km	→ 74 1.79km	→ 12 4.38km	→ 03 3.09km	→ 02 4.28km	→ 01 78.64km	→ 01 78.66km	→ 0.02km
22 52.52km	→ 29 0.61km	→ 33 0.58km	→ 21 3.28km	→ 01 0.45km	→ 89 79.13km	→ 84 80.66km	→ 83 82.44km	→ 1.43km
31 57.16km	→ 88 4.27km	→ 05 5.63km	→ 04 4.15km	→ 82 0.32km	→ 81 84.19km	→ 80 86.67km	→ 98 89.12km	→ 0.97km

3 / 7

4 / 7

99 90.09km	→ 95 1.91km	→ 94 1.11km	→ 28 3.26km	→ 13 4.03km	→ 01 117.22km	→ 62 120.66km	→ 63 120.83km	→ 1.50km
25 98.57km	→ 43 1.60km	→ 26 0.49km	→ 42 1.44km	→ 61 0.64km	→ 60 3.53km	→ 84 126.50km	→ 83 128.91km	→ 0.84km
23 102.94km	→ 24 0.11km	→ 59 2.87km	→ 14 3.84km	→ 85 2.27km	→ 02 1.14km	→ 45 1.93km	→ 46 3.20km	→ 3.20km

5 / 7

6 / 7

02 138.29km	→ 43 0.86km	→ 80 1.30km	→ 52 5.44km	→ 85 2.27km	→ 02 1.14km	→ 45 1.93km	→ 46 3.20km	→ 3.20km
01 147.41km	→ 41 2.28km	→ 39 0.35km	→ 18 2.06km	→ 61 0.64km	→ 60 3.53km	→ 84 2.41km	→ 83 2.41km	→ 0.84km

152.10km

150.04km

149.69km

147.41km

7 / 7